

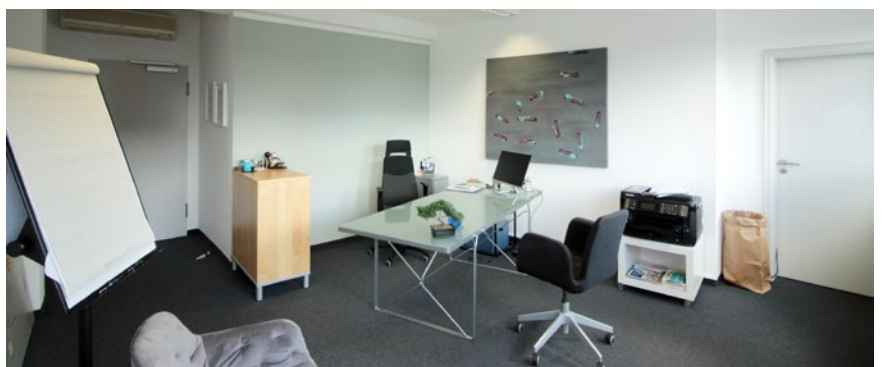
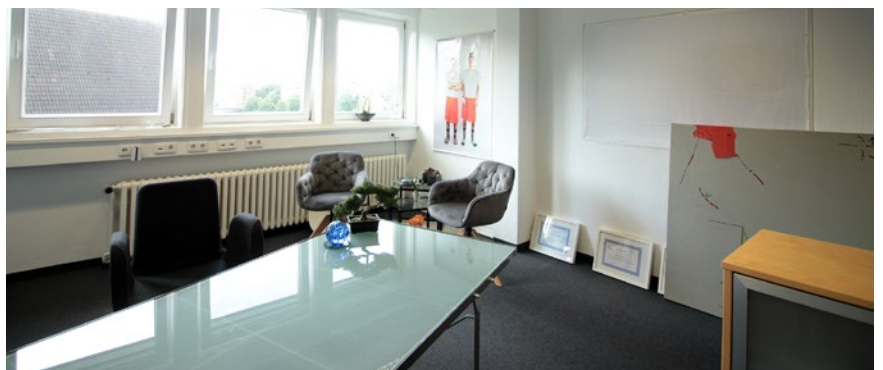
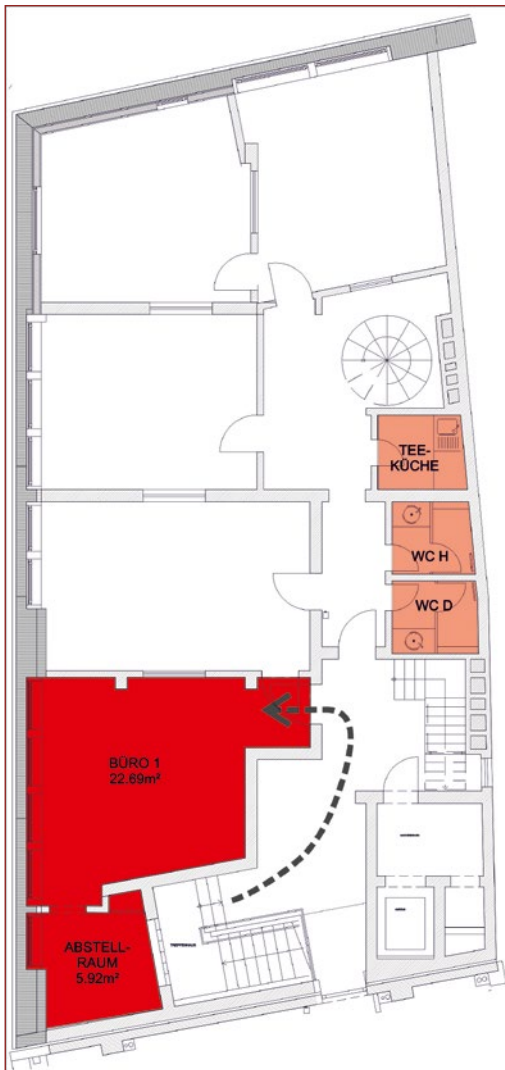
## Schöner Büroraum mit Weserblick an der Schlachte zu vermieten

Angenehme Bürogemeinschaft mit den Schwerpunkten Stadtentwicklung, Stadtplanung, Kommunalberatung, Grafikdesign, Unternehmenscoaching sucht zum **01.10.2020** neue Mitnutzer\*in, gern aus den Bereichen Architektur, Landschaftsplanung, Kreativwirtschaft, Informationstechnologien, Beratung ... für:

- einen Büroraum (22,7 m<sup>2</sup>) mit Abstellraum (ca. 6 m<sup>2</sup>) und Weserblick im 4. OG.
- Mitbenutzung eines großen Besprechungsraumes (ca. 37 m<sup>2</sup>), der Teeküche und der Sanitäranlagen
- Die Mietkosten betragen derzeit monatlich 300 Euro (*Kaltmiete*), zzgl. 135 EUR Nebenkosten (*Heizung, Wasser, Müll, Betriebskosten etc.*), 30 EUR Strom, 45 EUR Reinigung (*wöchentliche Büro- und halbjährliche Fensterreinigung*) und zzgl. Mehrwertsteuer.

**Besonderheiten:** Repräsentative zentrale Lage und Adresse, separater Zugang über das Treppenhaus, helle Räume, Klimaanlage, sehr angenehme Bürogemeinschaft.

- Telefon/Internetanschluss (*LAN*)
- Aufzug bis zum 3. Stock (*nicht barrierefrei*)
- eingeschränkte PKW-Parkmöglichkeiten
- BREPARK-Parkhaus und ÖPNV fußläufig erreichbar



Rückfragen gern an plan-werkStadt, büro für stadtplanung & beratung, Gerd Reesas, Heike Wohltmann, Tel.: (0421) 50 62 48 oder E-Mail: [team@plan-werkstadt.de](mailto:team@plan-werkstadt.de)